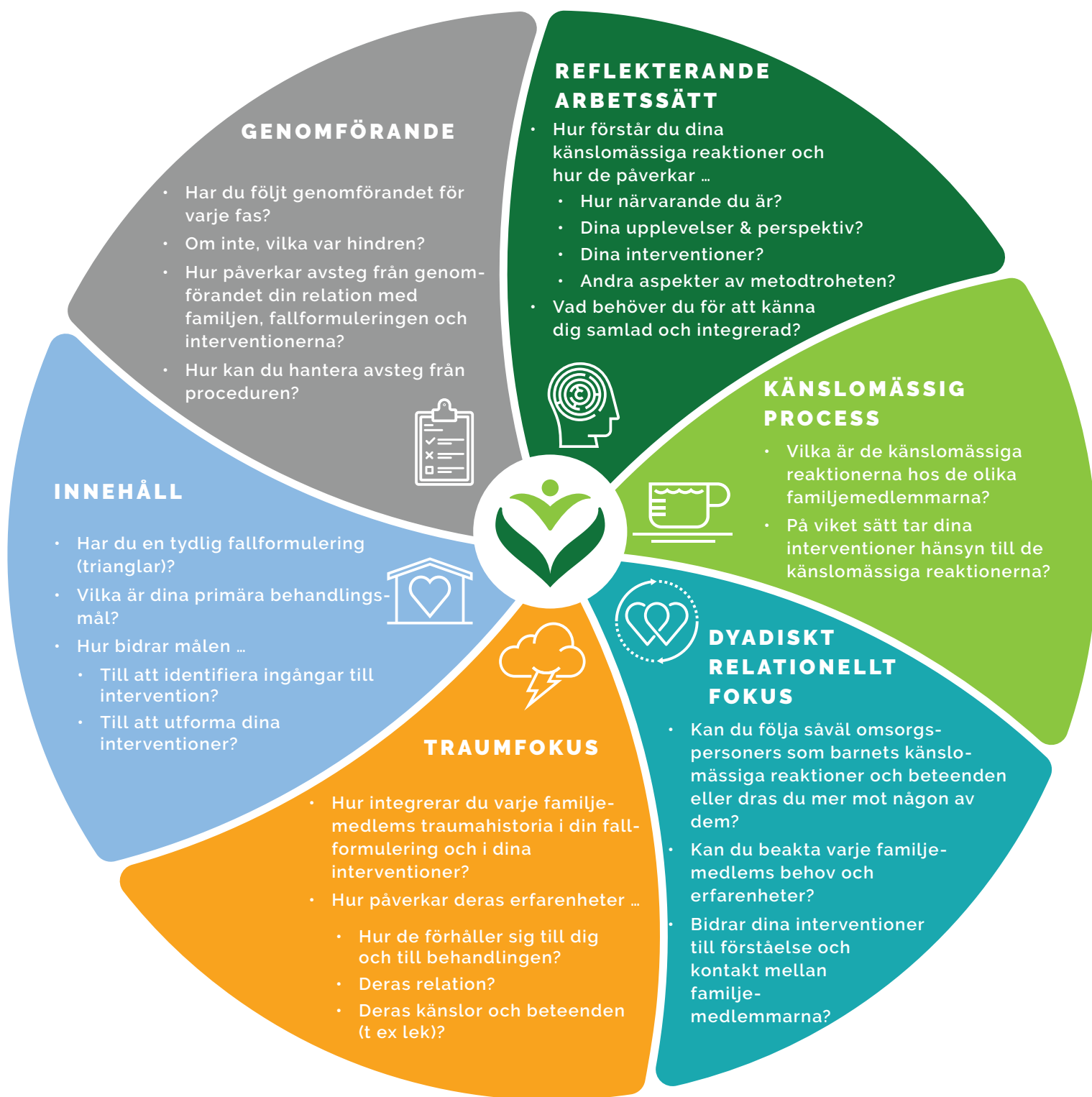


CPP METODTROHET KOMPASS: ÖVERSIKT



CPP METODTROHET KOMPASS: ÖVERSIKT

GENOMFÖRANDE

- Har du följt genomförandet för varje fas?
- Om inte, vilka var hindren?
- Hur påverkar avsteg från genomförandet din relation med familjen, fallformuleringen och interventionerna?
- Hur kan du hantera avsteg från proceduren?

REFLEKTERANDE ARBETSSÄTT

- Hur förstår du dina känslomässiga reaktioner och hur de påverkar ...
- Hur närvarande du är?
- Dina upplevelser och perspektiv?
- Dina interventioner?
- Andra aspekter av metodtroheten?
- Vad behöver du för att känna dig samlad och integrerad?

KÄNSLOMÄSSIG PROCESS

- Vilka är de känslomässiga reaktionerna hos de olika familjemedlemmarna?
- På vilket sätt tar dina interventioner hänsyn till de känslomässiga reaktionerna?

DYADISKT RELATIONELLT FOKUS

- Kan du följa såväl omsorgspersoners som barnets känslomässiga reaktioner och beteenden eller dras du mer mot någon av dem?
- Kan du beakta varje familjemedlems behov och erfarenheter?
- Bidrar dina interventioner till förståelse och kontakt mellan familjemedlemmarna?

TRAUMAFOKUS

- Hur integrerar du varje familjemedlems traumahistoria i din fallformulering och i dina interventioner?
- Hur påverkar deras erfarenheter ...
 - Hur de förhåller sig till dig och till behandlingen?
 - Deras relation?
 - Deras känslor och beteenden (t ex lek)?

INNEHÅLL

- Har du en tydlig fallformulering (trianglar)?
- Vilka är dina primära behandlingsmål?
- Hur bidrar målen ...
 - Till att identifiera ingångar till intervention?
 - Till att utforma dina interventioner?

